

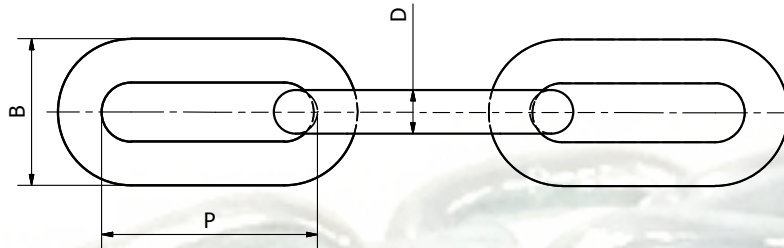
Catene ad anelli
Ring chains



www.catenificioitaliano.com



Catene a maglia mezza lunga DIN 764 Half Long Link Chain Chaines a mailles Longues (norme 26012)



| Diametro Diameter D (mm) | Passo Pitch P (mm) | Larghezza Width B (mm) | Carico di lavoro Working load | | Carico di rottura Breaking Load | | Peso per metro Weight/meter (kg) |
|-----------------------------------|-----------------------------|---------------------------------|----------------------------------|-----------------------------|------------------------------------|-----------------------------|--|
| | | | Normale Normal (kg) | Speciale Special (kg) | Normale Normal (kg) | Speciale Special (kg) | |
| 6 | 21 | 20 | 300 | 400 | 1.300 | 1.650 | 0,75 |
| 8 | 28 | 27 | 550 | 700 | 2.300 | 2.900 | 1,33 |
| 10 | 35 | 34 | 1.000 | 1.250 | 4.000 | 5.000 | 2,05 |
| 13 | 45 | 44 | 1.600 | 2.120 | 6.400 | 8.480 | 3,45 |
| 16 | 56 | 54 | 2.500 | 3.150 | 10.000 | 12.600 | 5,20 |
| 18 | 63 | 60 | 3.150 | 4.000 | 12.600 | 16.000 | 6,50 |
| 20 | 70 | 67 | 4.000 | 5.000 | 16.000 | 20.000 | 8,20 |
| 23 | 80 | 77 | 5.000 | 6.700 | 20.000 | 26.800 | 10,80 |
| 26 | 91 | 87 | 6.300 | 8.500 | 25.200 | 34.000 | 14,00 |
| 28 | 98 | 94 | 7.500 | 10.000 | 30.000 | 40.000 | 16,50 |
| 30 | 105 | 101 | 8.500 | 11.200 | 34.000 | 44.800 | 19,00 |
| 33 | 115 | 112 | 10.000 | 13.200 | 40.000 | 52.800 | 22,30 |
| 36 | 126 | 122 | 12.500 | 15.000 | 50.000 | 60.000 | 26,50 |
| 39 | 136 | 132 | 14.000 | 18.000 | 56.000 | 72.000 | 31,00 |
| 40 | 147 | 142 | 17.000 | 20.000 | 68.000 | 80.000 | 36,00 |

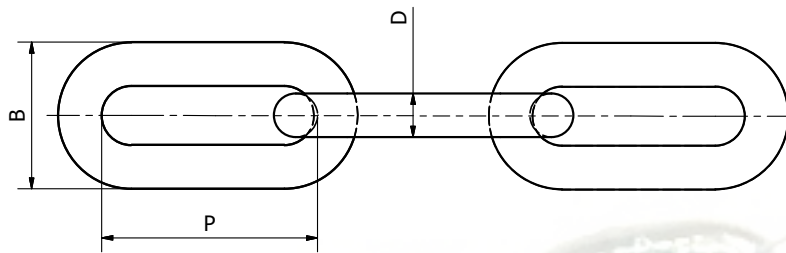




Catene per impieghi generali DIN 766

Chain for general purpose

Chaines pour employes generales



| Diametro - Diameter D (mm) | | Passo - Pitch (mm) | | Tolleranza su 11 maglie | Larghezza Width B (mm) | Normale - Normal | | | Speciale - Special | | | Peso per metro Weight/ meter (kg) |
|----------------------------|----------|--------------------|----------------------|-------------------------|------------------------|------------------|-----------------------------|-----------------------|--------------------|-----------------------------|-----------------------|-----------------------------------|
| Normale | Speciale | P | Tolleranza sul passo | Tolerance on 11 links | | Standard (kg) | Carico prova Test load (kg) | Speciale Special (kg) | Standard (kg) | Carico prova Test load (kg) | Speciale Special (kg) | |
| 4 | - | 16 | ± 0,5 | + 1,5 - 0,5 | 14 | 150 | 300 | 600 | - | - | - | 0,32 |
| 5 | 5 | 18,5 | | | 17 | 250 | 500 | 1.000 | - | 630 | 1.260 | 0,50 |
| 6 | 6 | 18,5 | | | 20 | 350 | 700 | 1.400 | - | 900 | 1.800 | 0,75 |
| 7 | 7 | 22 | | | 23 | 450 | 900 | 1.800 | 630 | 1.260 | 2.520 | 1,00 |
| 8 | 8 | 24 | ± 0,6 | 2,5 - 0,8 | 26 | 630 | 1.260 | 2.500 | 800 | 1.600 | 3.200 | 1,35 |
| (9) | 9 | 27 | | | 30 | 800 | 1.600 | 3.200 | 1.000 | 2.000 | 4.000 | 1,80 |
| (9,5) | - | 27 | | | 31 | 850 | 1.700 | 3.400 | - | - | - | 2,00 |
| 10 | (10) | 28 | | | 34 | 1.000 | 2.000 | 4.000 | 1.250 | 2.500 | 5.000 | 2,25 |
| (11) | 11 | 31 | | | 36 | 1.120 | 2.240 | 4.480 | 1.600 | 3.200 | 6.400 | 2,70 |
| 13 | (13) | 36 | ± 1,0 | + 3,8 - 1,3 | 44 | 1.600 | 3.200 | 6.400 | 2.120 | 4.240 | 8.480 | 3,80 |
| - | 14 | 41 | | | 47 | - | - | - | 2.500 | 5.000 | 10.000 | 4,40 |
| 16 | (16) | 45 | | | 54 | 2.500 | 5.000 | 10.000 | 3.150 | 6.300 | 12.600 | 5,80 |
| 18 | 18 | 50 | | | 60 | 3.150 | 6.300 | 12.600 | 4.000 | 8.000 | 16.000 | 7,30 |
| 20 | 20 | 56 | ± 1,5 | + 5,5 - 1,8 | 67 | 4.000 | 8.000 | 16.000 | 5.000 | 10.000 | 20.000 | 9,00 |
| 23 | 23 | 64 | | | 77 | 5.000 | 10.000 | 20.000 | 6.700 | 13.400 | 26.800 | 12,00 |

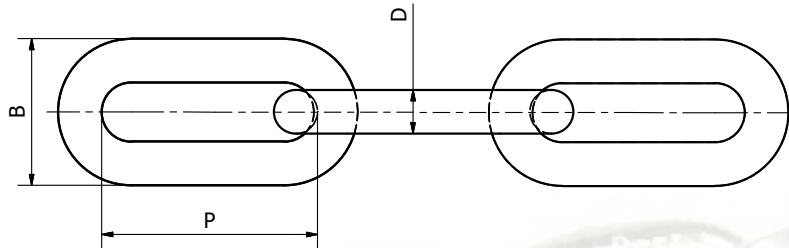




Catene per impieghi generali DIN 766

Chain for general purpose

Chaines pour employes generales



| Diametro - Diameter D (mm) | | Passo - Pitch (mm) | | Tolleranza su 11 maglie | Larghezza Width β (mm) | Normale - Normal | | | Speciale - Special | | | Peso per metro Weight/meter (kg) |
|----------------------------|----------|--------------------|----------------------|-------------------------|------------------------------|------------------|-----------------------------|-----------------------|--------------------|-----------------------------|-----------------------|----------------------------------|
| Normale | Speciale | P | Tolleranza sul passo | Tolerance on 11 links | | Standard (kg) | Carico prova Test load (kg) | Speciale Special (kg) | Standard (kg) | Carico prova Test load (kg) | Speciale Special (kg) | |
| 26 | 26 | 73 | ± 2,0 | + 5,5 | 87 | 6.300 | 12.600 | 25.200 | - | 17.000 | 34.000 | 15,0 |
| 28 | 28 | 78 | | - 1,8 | 94 | 7.500 | 15.000 | 30.000 | - | 20.000 | 40.000 | 17,5 |
| 30 | 30 | 84 | | + 6,5 | 101 | 8.500 | 17.000 | 34.000 | - | 22.400 | 44.800 | 20,0 |
| 33 | 33 | 92 | ± 2,5 | - 2,2 | 112 | 10.000 | 20.000 | 40.000 | - | 26.400 | 52.800 | 24,5 |
| 36 | 36 | 101 | | + 8,0 | 122 | 12.500 | 25.000 | 50.000 | - | 30.000 | 60.000 | 29,0 |
| 39 | 29 | 109 | | - 2,5 | 132 | 14.000 | 28.000 | 56.000 | - | 36.000 | 72.000 | 34,0 |
| 42 | 42 | 118 | A RICHIESTA | A RICHIESTA | 142 | 17.000 | 34.000 | 68.000 | - | 40.000 | 80.000 | 40,0 |
| 45 | 45 | 126 | | | 152 | 19.000 | 38.000 | 76.000 | - | 44.800 | 89.600 | 45,5 |
| 48 | 48 | 134 | | | 162 | 21.000 | 42.000 | 84.000 | - | 50.000 | 100.000 | 52,0 |
| 51 | 51 | 143 | | | 172 | 25.000 | 50.000 | 100.000 | - | 56.000 | 112.000 | 58,5 |
| 54 | 54 | 151 | | | 182 | 28.000 | 56.000 | 112.000 | - | 63.000 | 126.000 | 65,5 |
| 57 | 57 | 160 | | | 192 | 30.000 | 60.000 | 120.000 | - | 67.000 | 134.000 | 73,0 |
| 60 | 60 | 168 | | | 202 | 33.500 | 67.000 | 134.000 | - | 71.000 | 142.000 | 81,0 |

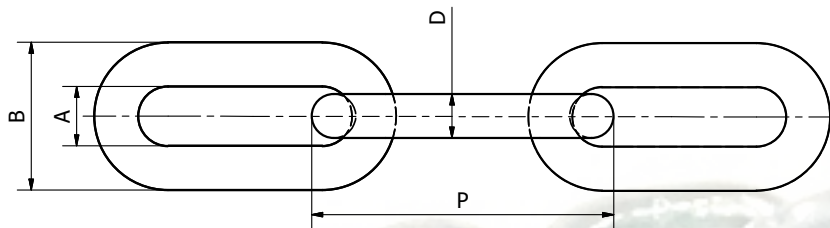




Catene per cave e miniere DIN 22252

Chain for Mines

Chaines pour mines



| Riferimento Reference (mm) | Diametro- Diameter | | Passo - Pitch | | Larghezza - Ring width | | Peso per metro Weight/meter (kg) |
|----------------------------------|--------------------|------------|---------------|-------------------------|------------------------|-----------|---|
| | D (mm) | Tolleranza | P (mm) | Tolleranza Tolerance | A (mm) | B (mm) | |
| 14 x 50 | 14 | ±0,4 | 50,0 | ± 0,4 | 17 | 48 | 4,0 |
| 18 x 64 | 18 | ±0,5 | 64,0 | ± 0,5 | 21 | 60 | 6,5 |
| 18 x 80 | 18 | | 21 | | 60 | 5,0 | |
| 18 x 120 | 18 | | 21 | | 60 | 5,3 | |
| 19 x 64,5 | 19 | ±0,6 | 64,5 | -0,2/+0,5 | 22 | 63 | 7,5 |
| 19 x 75 | 19 | | 75,0 | ± 0,5 | 22 | 63 | 7,1 |
| 20 x 64 | 20 | ±0,6 | 64,0 | ± 0,6 | 23 | 67 | 8,5 |
| 20 x 80 | 20 | | 80,0 | | ± 0,6 | 23 | 67 |
| 22 x 86 | 22 | ±0,7 | 86,0 | ± 0,7 | 26 | 74 | 9,5 |
| 24 x 87,5 | 24 | ±0,8 | 87,5 | ± 0,8 | 28 | 79 | 12,4 |
| 26 x 92 | 26 | | 92,0 | | ± 0,8 | 30 | 86 |
| 30 x 108 | 30 | ±0,9 | 108,0 | ± 0,9 | 34 | 98 | 19,1 |

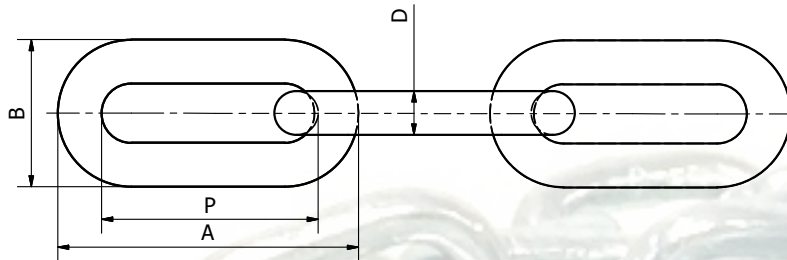




Catene per cave e miniere DIN 22252

Chain for Mines

Chaines pour mines



| Diametro- Diameter | | Passo - Pitch | | Larghezza - Ring width | | Peso per metro Weight/meter (kg) |
|--------------------|------------|---------------|-------------------------|------------------------|-----------|--|
| D (mm) | Tolleranza | P (mm) | Tolleranza Tolerance | A (mm) | B (mm) | |
| 6 | ±0,5 | 19,0 | ± 0,5 | 31 | 21 | 79 |
| 8 | | 24,0 | | 40 | 27 | 141 |
| 10 | ±1,0 | 29,0 | ±1,0 | 49 | 33 | 220 |
| 11 | | 33,0 | | 55 | 38 | 265 |
| 12,5 | | 38,0 | ±1,2 | 63 | 43 | 345 |
| 14,5 | | 43,0 | ± 1,5 | 72 | 49 | 462 |
| 16 | | 48,0 | | 80 | 54 | 563 |
| 17,5 | | 53,0 | ±1,8 | 88 | 60 | 675 |
| 19 | 57,0 | 95 | | 65 | 794 | |
| 20,5 | ±1,5 | 62,0 | ± 2,0 | 103 | 70 | 928 |
| 22 | | 66,0 | ±2,2 | 110 | 75 | 1.065 |
| 24 | | 72,0 | ± 2,5 | 120 | 81 | 1.270 |
| 25,5 | | 76,0 | | 127 | 87 | 1.430 |
| 27 | | 81,0 | ±2,8 | 135 | 92 | 1.610 |
| 28,5 | | 86,0 | | 143 | 97 | 1.790 |
| 30 | | 90,0 | ±3,0 | 150 | 102 | 1.985 |

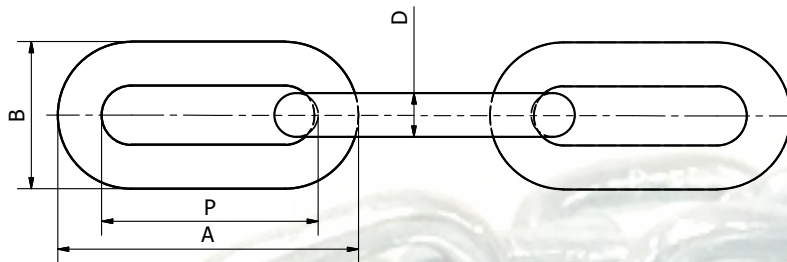




Catene per cave e miniere DIN 22252

Chain for Mines

Chaines pour mines



| Diametro- Diameter | | Passo - Pitch | | Larghezza - Ring width | | Peso per metro Weight/meter (kg) |
|--------------------|------------|---------------|-------------------------|------------------------|-----------|--|
| D (mm) | Tolleranza | P (mm) | Tolleranza Tolerance | A (mm) | B (mm) | |
| 32 | ±2,0 | 96,0 | ± 3,0 | 160 | 108 | 2.260 |
| 33 | | 100,0 | | 166 | 113 | 2.396 |
| 35 | | 105,0 | ±3,5 | 175 | 118 | 2.705 |
| 37 | | 110,0 | | 184 | 125 | 3.020 |
| 38 | | 114,0 | ±4,0 | 190 | 129 | 3.200 |
| 40 | | 119,0 | | 199 | 135 | 3.520 |

